

Бухгалтерский баланс
на 31 марта 2016 г.

Форма по ОКУД	Коды		
Дата (число, месяц, год)	0710001		
	31	03	2016
Организация <u>Общество с ограниченной ответственностью "Инвестиционная компания "Гелиус Капитал"</u>	по ОКПО 95147102		
Идентификационный номер налогоплательщика	ИНН 7707583536		
Вид экономической деятельности <u>Деятельность по управлению ценными бумагами</u>	по ОКВЭД 67.12.2		
Организационно-правовая форма / форма собственности <u>Общество с ограниченной ответственностью / Совместная частная и иностранная собственность</u>	65	34	
Единица измерения: в тыс. рублей	по ОКЕИ 384		
Местонахождение (адрес)	<u>115035, Москва г, Овчинниковская наб, дом № 20, строение 1</u>		

Пояснения	Наименование показателя	Код	На 31 марта 2016 г.	На 31 декабря 2015 г.	На 31 декабря 2014 г.
	АКТИВ				
	I. ВНЕОБОРОТНЫЕ АКТИВЫ				
	Нематериальные активы	1110	-	-	-
	в том числе:				
	Нематериальные активы в организации	11101	-	-	-
	Приобретение нематериальных активов	11102	-	-	-
	Результаты исследований и разработок	1120	-	-	-
	Нематериальные поисковые активы	1130	-	-	-
	Материальные поисковые активы	1140	-	-	-
	Основные средства	1150	-	-	-
	в том числе:				
	Основные средства в организации	11501	-	-	-
	Объекты недвижимости, права собственности на которые не зарегистрированы	11502	-	-	-
	Оборудование к установке	11503	-	-	-
	Приобретение земельных участков	11504	-	-	-
	Приобретение объектов природопользования	11505	-	-	-
	Приобретение объектов основных средств	11506	-	-	-
	Расходы будущих периодов	11507	-	-	-
	Доходные вложения в материальные ценности	1160	-	-	-
	Финансовые вложения	1170	-	-	-
	в том числе:				
	Паи	11701	-	-	-
	Акции	11702	-	-	-
	Долговые ценные бумаги	11703	-	-	-
	Предоставленные займы	11704	-	-	-
	Займы, выданные ЦБ	11705	-	-	-
	Прочие финансовые вложения	11706	-	-	-
	Отложенные налоговые активы	1180	-	-	-
	Прочие внеоборотные активы	1190	-	-	-
	Итого по разделу I	1100	-	-	-
	II. ОБОРОТНЫЕ АКТИВЫ				
	Запасы	1210	1 867	1 872	1 839
	в том числе:				
	Материалы	12101	-	-	-
	Расходы будущих периодов	12102	1 867	1 872	1 839

Налог на добавленную стоимость по приобретенным ценностям	1220	-	-	31
в том числе:				
НДС по приобретенным ОС	12201	-	-	-
НДС по приобретенным НМА	12202	-	-	-
НДС по приобретенным материально производственным запасам	12203	-	-	-
НДС по приобретенным услугам	12204	-	-	31
Дебиторская задолженность	1230	64 406	64 798	64 157
в том числе:				
Расчеты с поставщиками и подрядчиками	12301	10 000	10 000	12 004
Расчеты с покупателями и заказчиками	12302	-	-	39
Расчеты по налогам и сборам	12303	407	305	118
Расчеты по социальному страхованию и обеспечению	12304	-	-	-
Расчеты с персоналом по оплате труда	12305	-	-	-
Расчеты с подотчетными лицами	12306	-	-	-
Расчеты с персоналом по прочим операциям	12307	-	-	-
Расчеты по вкладам в уставный (складочный) капитал	12308	-	-	-
Расчеты с разными дебиторами и кредиторами	12309	53 999	54 493	51 994
Расчеты с персоналом по оплате труда		-	-	2
Финансовые вложения (за исключением денежных эквивалентов)	1240	-	-	-
в том числе:				
Паи	12401	-	-	-
Акции	12402	-	-	-
Долговые ценные бумаги	12403	-	-	-
Предоставленные займы	12404	-	-	-
Займы, выданные ЦБ	12405	-	-	-
Прочие финансовые вложения	12406	-	-	-
Депозитные счета	12407	-	-	-
Депозитные счета (в валюте)	12408	-	-	-
Денежные средства и денежные эквиваленты	1250	112	252	3
в том числе:				
Касса организации	12501	-	-	-
Расчетные счета	12502	112	246	2
Валютные счета	12503	-	-	-
Прочие специальные счета	12504	-	6	1
Прочие оборотные активы	1260	-	-	-
Итого по разделу II	1200	66 385	66 922	66 030
БАЛАНС	1600	66 385	66 922	66 030

Пояснения	Наименование показателя	Код	На 31 марта 2016 г.	На 31 декабря 2015 г.	На 31 декабря 2014 г.
	ПАССИВ				
	III. КАПИТАЛ И РЕЗЕРВЫ				
	Уставный капитал (складочный капитал, уставный фонд, вклады товарищей)	1310	60 300	60 300	60 300
	Собственные акции, выкупленные у акционеров	1320	-	-	-
	Переоценка внеоборотных активов	1340	-	-	-
	Добавочный капитал (без переоценки)	1350	-	-	-
	Резервный капитал	1360	-	-	-
	Нераспределенная прибыль (непокрытый убыток)	1370	5 837	6 427	5 582
	Итого по разделу III	1300	66 137	66 727	65 882
	IV. ДОЛГОСРОЧНЫЕ ОБЯЗАТЕЛЬСТВА				
	Заемные средства	1410	-	-	-
	Отложенные налоговые обязательства	1420	-	-	-
	Оценочные обязательства	1430	-	-	-
	Прочие обязательства	1450	-	-	-
	Итого по разделу IV	1400	-	-	-
	V. КРАТКОСРОЧНЫЕ ОБЯЗАТЕЛЬСТВА				
	Заемные средства	1510	-	-	-
	Кредиторская задолженность	1520	248	195	148
	в том числе:				
	Расчеты с поставщиками и подрядчиками	15201	105	80	77
	Расчеты с покупателями и заказчиками	15202	-	-	-
	Расчеты по налогам и сборам	15203	143	115	70
	Расчеты по социальному страхованию и обеспечению	15204	-	-	-
	Расчеты с персоналом по оплате труда	15205	-	-	-
	Расчеты с подотчетными лицами	15206	-	-	-
	Расчеты с разными дебиторами и кредиторами	15207	-	-	1
	Доходы будущих периодов	1530	-	-	-
	Оценочные обязательства	1540	-	-	-
	Прочие обязательства	1550	-	-	-
	Итого по разделу V	1500	248	195	148
	БАЛАНС	1700	66 385	66 922	66 030

Руководитель

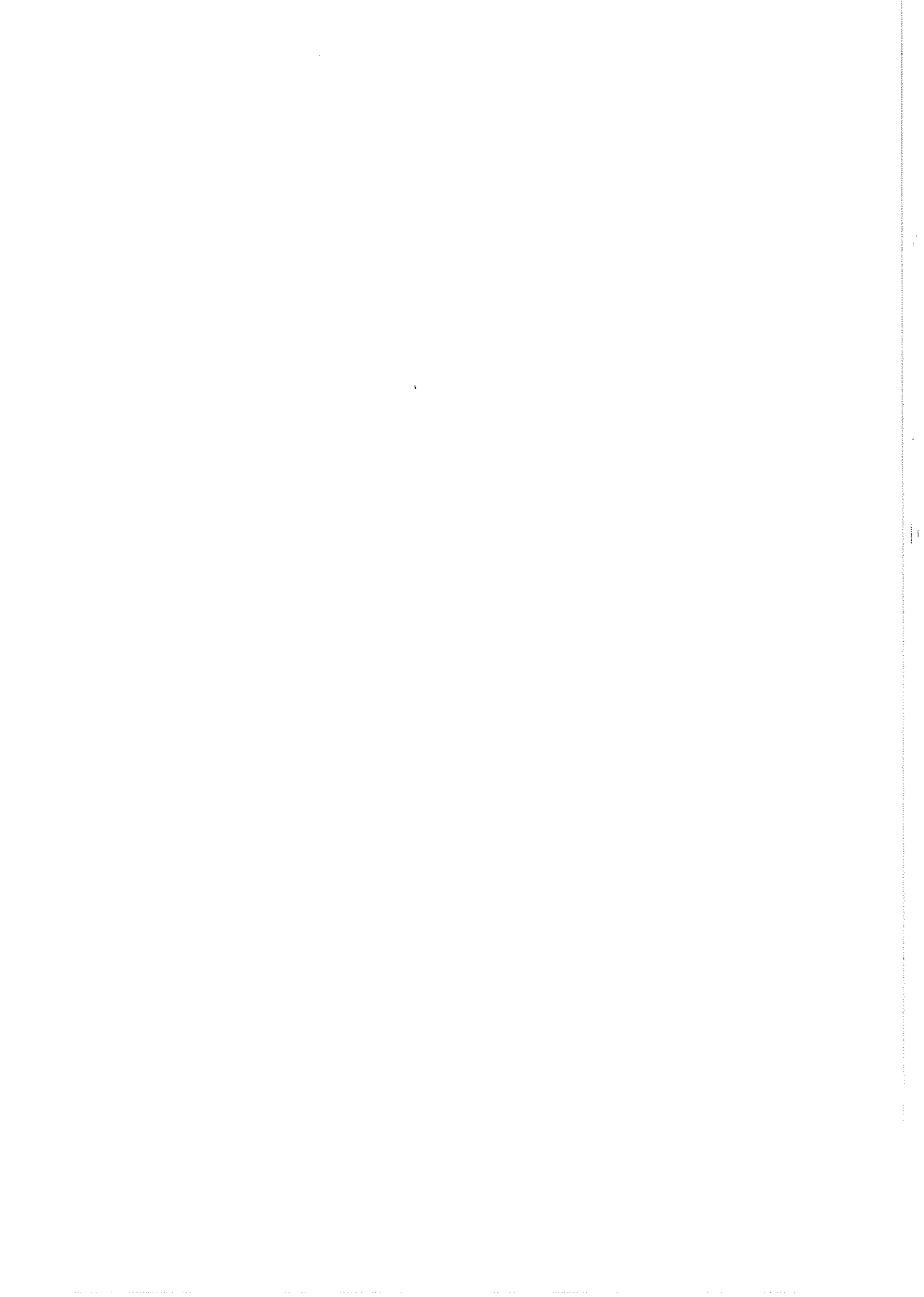


(подпись)

Завина Наталья
Владиславовна
(расшифровка подписи)

29 апреля 2016 г.





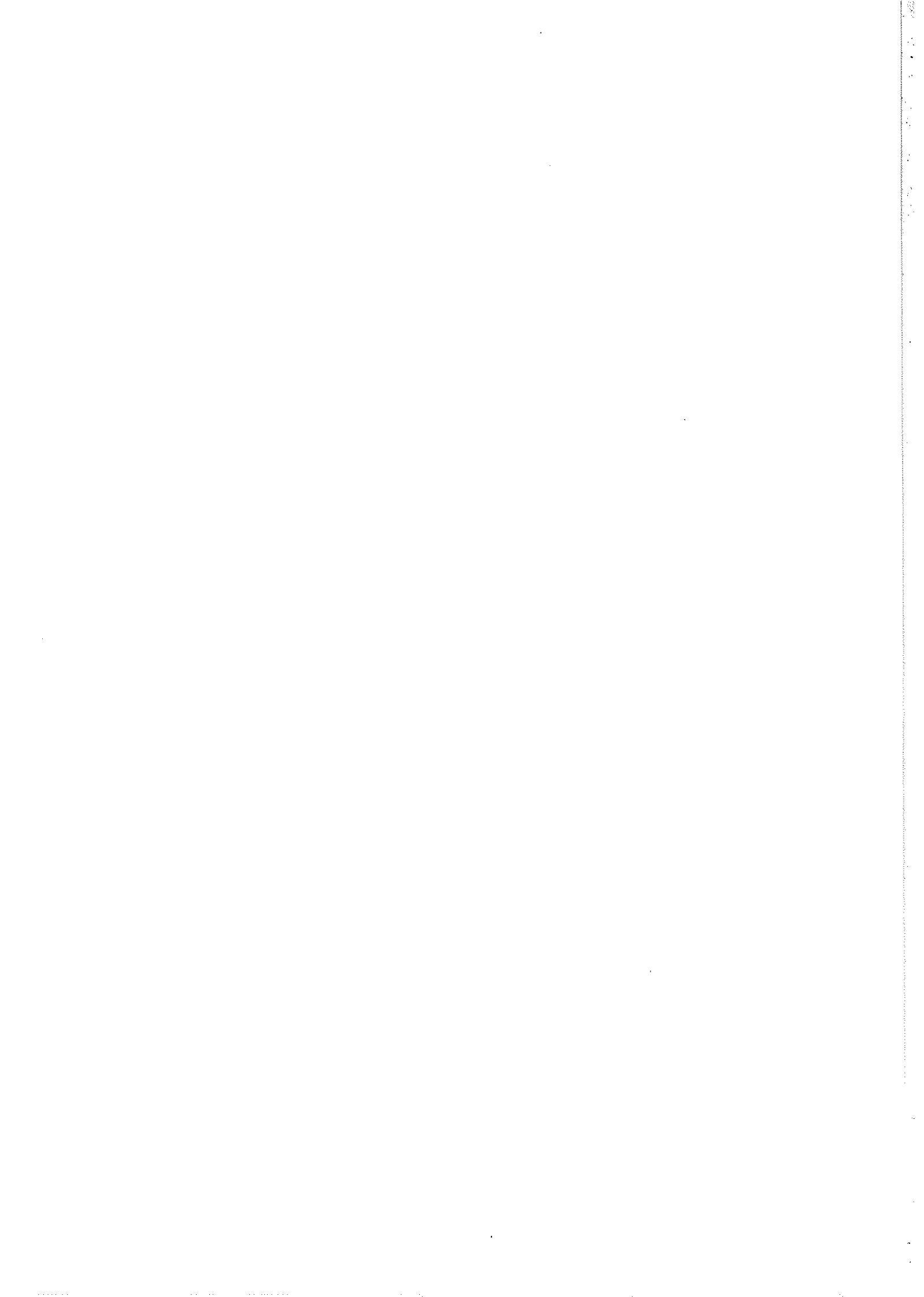
**Отчет о финансовых результатах
за Январь - Март 2016г.**

		Дата (число, месяц, год)	Коды		
		Форма по ОКУД	0710002		
		Дата (число, месяц, год)	31	03	2016
Организация	Общество с ограниченной ответственностью "Инвестиционная компания "Гелиус Капитал"	по ОКПО	95147102		
Идентификационный номер налогоплательщика		ИНН	7707583536		
Вид экономической деятельности	Деятельность по управлению ценными бумагами	по ОКВЭД	67.12.2		
Организационно-правовая форма / форма собственности	Общество с ограниченной ответственностью / Совместная частная и иностранная собственность	по ОКОПФ / ОКФС	65	34	
Единица измерения:	в тыс. рублей	по ОКЕИ	384		

Пояснения	Наименование показателя	Код	За Январь - Март 2016г.	За Январь - Март 2015г.
	Выручка	2110	56 003	804
	в том числе:			
	Реализация ценных бумаг по сделке РЕПО	21101	55 086	-
	Информационно-консультационные услуги	21102	917	804
	Себестоимость продаж	2120	(53 900)	-
	в том числе:			
	Реализация ценных бумаг по сделке РЕПО	21201	(53 900)	-
	Услуги депозитария и регистраторов	21202	-	-
	Комиссии биржи	21203	-	-
	Услуги сторонних брокеров	21204	-	-
	Валовая прибыль (убыток)	2100	2 103	804
	Коммерческие расходы	2210	-	-
	Управленческие расходы	2220	(2 197)	(1 476)
	в том числе:			
	Прочее	22201	(321)	(323)
	Аренда недвижимого имущества	22202	(294)	(448)
	Страховые взносы (зп сотрудники)	22203	(469)	(163)
	Оплата труда	22206	(1 113)	(542)
	Прибыль (убыток) от продаж	2200	(94)	(672)
	Доходы от участия в других организациях	2310	-	-
	в том числе:			
	связанные с участием в других организациях	23101	-	-
	Долевое участие в иностранных организациях	23102	-	-
	Долевое участие в российских организациях	23103	-	-
	Проценты к получению	2320	-	-
	в том числе:			
	Проценты к получению	23201	-	-
	Проценты по государственным ценным бумагам	23202	-	-
	Проценты по государственным ценным бумагам по ставке 0%	23203	-	-
	Проценты к уплате	2330	-	-
	в том числе:			
	Проценты к уплате	23301	-	-
	Проценты, начисленные в соответствии со статьей 269 НК РФ	23302	-	-
	Прочие доходы	2340	1	29
	в том числе:			
	Доходы, связанные с реализацией основных средств	23401	-	-
	Доходы, связанные с ликвидацией основных средств	23402	-	-

	Доходы, связанные с реализацией нематериальных активов	23403	-	-
	Доходы, связанные с реализацией прочего имущества	23404	-	-
	Доходы, связанные с реализацией права требования как оказания финансовых услуг	23405	-	-
	Доходы, связанные с реализацией права до наступления платежа	23406	-	-
	Доходы, связанные с реализацией права после наступления срока платежа	23407	-	-
	Доходы, связанные с реализацией имущественных прав, кроме права требования	23408	-	-
	Доходы, связанные с реализацией имущественных прав по объектам обслуживающих производств и хозяйств	23409	-	-
	Доходы, связанные с реализацией ценных бумаг	23410	-	-
	Доходы по операциям с финансовыми инструментами срочных сделок, не обращающимися на организованном рынке	23411	-	-
	Доходы по операциям с финансовыми инструментами срочных сделок, обращающимися на организованном рынке	23412	-	-
	Доходы, связанные со сдачей имущества в аренду (субаренду)	23413	-	-
	Доходы в виде восстановленных оценочных резервов	23414	-	-
	Разница между первоначальной и номинальной стоимостью по долговым ценным бумагам	23415	-	-
	Прочие операционные доходы	23416	-	-
	Штрафы, пени, неустойки к получению	23417	-	-
	Прибыль прошлых лет	23418	-	-
	Возмещение убытков к получению	23419	-	-
	Курсовые разницы	23420	-	-
	Курсовые разницы по расчетам в у.е.	23421	-	-
	Доходы в виде списанной кредиторской задолженности	23422	-	-
	Доходы, связанные с переоценкой внеоборотных активов	23423	-	-
	Прочие внереализационные доходы	23424	-	-
	Прочие расходы	2350	(484)	(70)
	в том числе:			
	Расходы, связанные с участием в других организациях	23501	-	-
	Расходы, связанные с участием в российских организациях	23502	-	-
	Расходы, связанные с участием в иностранных организациях	23503	-	-
	Расходы, связанные с реализацией основных средств	23504	-	-
	Расходы, связанные с ликвидацией основных средств	23505	-	-
	Расходы, связанные с реализацией нематериальных активов	23506	-	-
	Расходы, связанные с реализацией прочего имущества	23507	-	-
	Расходы, связанные с реализацией права требования как оказания финансовых услуг	23508	-	-
	Расходы, связанные с реализацией права требования до наступления срока платежа	23509	-	-
	Расходы, связанные с реализацией права требования после наступления срока платежа	23510	-	-
	Расходы, связанные с реализацией имущественных прав, кроме права требования	23511	-	-
	Расходы, связанные с реализацией имущественных прав по объектам обслуживающих производств и хозяйств	23512	-	-

Расходы, связанные с реализацией ценных бумаг	23513	-	-
Расходы по операциям с финансовыми инструментами срочных сделок, не обращающимися на организованном рынке	23514	-	-
Расходы по операциям с финансовыми инструментами срочных сделок, обращающимися на организованном рынке	23515	-	-
Расходы, связанные со сдачей имущества в аренду (субаренду)	23516	-	-
Расходы в виде образованных оценочных резервов	23517	-	-
Разница между первоначальной и номинальной стоимостью по долговым ценным бумагам	23518	-	-
Расходы на услуги банков	23519	(32)	(31)
Прочие операционные расходы	23520	-	-
Штрафы, пени, неустойки к уплате	23521	-	-
Убытки прошлых лет	23522	-	-
Курсовые разницы	23523	-	(10)
Курсовые разницы по расчетам в у.е.	23524	-	-
Налоги и сборы	23525	-	-
Премия, выплаченная покупателю	23526	-	-
Расходы в виде списанной дебиторской задолженности	23527	-	-
Расходы, связанные с безвозмездным получением имущества, работ, услуг или имущественных прав	23528	-	-
Расходы по передаче товаров (работ, услуг) безвозмездно и для собственных нужд	23529	-	-
Прочие внереализационные расходы	23530	(450)	-
Прочие косвенные расходы	23531	-	-
Расходы, связанные с переоценкой внеоборотных активов	23532	-	-
Прибыль (убыток) до налогообложения	2300	(577)	(713)
Текущий налог на прибыль	2410	(14)	(268)
в т.ч. постоянные налоговые обязательства (активы)	2421	129	25
Изменение отложенных налоговых обязательств	2430	-	-
Изменение отложенных налоговых активов	2450	-	385
Прочее	2460	-	-
в том числе:			
Налоги, уплачиваемые организациями, применяющими специальные налоговые режимы	24601	-	-
Штрафные санкции и пени за нарушение налогового и иного законодательства	24602	-	-
Налог на прибыль за предыдущие налоговые периоды	24603	-	-
Налог на прибыль, исчисляемый по ставке 15%	24604	-	-
Чистая прибыль (убыток)	2400	(591)	(596)



Пояснения	Наименование показателя	Код	За Январь - Март 2016г.	За Январь - Март 2016г.
	Результат от переоценки внеоборотных активов, не включаемый в чистую прибыль (убыток) периода	2510	-	-
	в том числе:			
	Результат от переоценки основных средств, не включаемый в чистую прибыль (убыток) периода	25101	-	-
	Результат от переоценки нематериальных активов, не включаемый в чистую прибыль (убыток) периода	25102	-	-
	Результат от прочих операций, не включаемый в чистую прибыль (убыток) периода	2520	-	-
	Совокупный финансовый результат периода	2500	(591)	(596)
	СПРАВОЧНО			
	Базовая прибыль (убыток) на акцию	2900	-	-
	Разводненная прибыль (убыток) на акцию	2910	-	-

Руководитель



(подпись)

Завина Наталья
Владиславовна
(расшифровка подписи)

29 апреля 2016 г.



